



De Pannehoeve

Gezellig samen wonen in Helmond

Diensten / faciliteiten

De Pannehoeve beschikt over verschillende faciliteiten en diensten om u van alle gemakken te voorzien en uw leven zo aangenaam mogelijk te maken. Bijvoorbeeld een eigen fysiotherapie ruimte die wordt bemand door de behandelaars van Zorgboog in Balans. Hieronder een overzicht:

- Kapsalon
- Wasserette
- Stilteruimte
- Winkeltje
- Fysiotherapie ruimte
- Lounge
- Gasterij
- Biljart

Veiligheid

Wij letten graag op u en uw eigendommen. Daarom hebben we gezorgd voor een optimale beveiliging. Zowel in de vorm van inbraakpreventie, brandveiligheid en instructie van het personeel. Zodat u in alle rust kunt wonen zonder zorgen.

Contactinformatie

Voor meer informatie kunt u contact opnemen met de Zorgcentrale T 0900 - 899 86 36 (€ 0,01 ct p.m.)

De Pannehoeve

Jan van Goyenlaan 1 | 5702 BA Helmond

All-inclusive of liever een losse dienst? Vraag eens naar onze interessante service pakketten voor wonen, eten & drinken, ontspanning en diensten. Aan u de keuze.



Midden in de samenleving

Een lekker kopje koffie samen. Iedere vrijdag biljarten of fijn in huis naar de kapper. Alles kan in de Pannehoeve. Er is altijd wel iets te doen of te beleven. En van alle gemakken voorzien. Met of zonder zorg.





De Pannehoeve

Gezellig samen wonen in Helmond



De Pannehoeve toen en nu

In de wijk in Noord-Helmond ligt één van de grootste woongebouwen van de Zorgboog. Een gebouw met een naam die ver teruggaat in het verleden. Vroeger behoorde de boerderij Pannehoeve tot de eigendom van de abdijs van Binderen, tegenwoordig is het een gezellige woonplek voor mensen die zorg nodig hebben, of het met een beetje hulp nog prima zelf kunnen. Alle faciliteiten die het leven aangenaam maken, zijn aanwezig. Er heerst een informele sfeer, warmte en gezelligheid.

Midden in de samenleving

Wat deze woonlocatie onder andere zo bijzonder maakt, is de ligging van het gebouw. Centraal in de wijk. Binnen een straal van 500 meter ligt een kleinschalig winkelcentrum, de bushalte en een park. Via een wandelingetje over het Coffermanspad kom je voorbij de OMO Scholengroep Helmond en aan de andere zijde voorbij de Pauluskerk.

De lounge en de Gasterij

Meteen bij binnenkomst wordt u verwelkomt in de vernieuwde lounge. Voor een lekker kopje koffie, het lezen van de krant of u wacht er op de taxi. Ideaal om een praatje te maken met uw medebewoners of met uw familie die op bezoek komt. En bij mooi weer hebt u de keuze uit het terras aan de voorzijde of lekker beschut in het hart van de Pannehoeve.

Het dagelijkse ontbijt, lunch en diner worden elke dag vers bereid en geserveerd in de Gasterij. Samen eten aan de gezellige tafels die centraal in de ruimte staan, of net iets rustiger in de vier kabinetten. Ook fijn wanneer u bezoek heeft van een groter gezelschap.

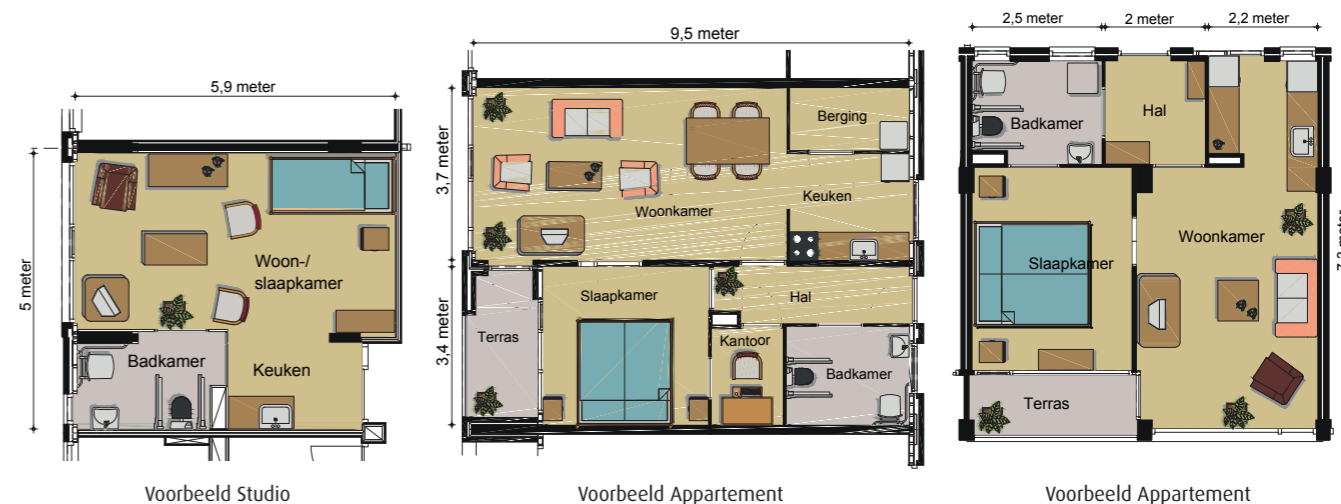
Bent u bezoeker of bewoner van de wijk, dan bent u ook van harte welkom in onze lounge en Gasterij voor een hapje en een drankje.

Wonen in de Pannehoeve

Of u nu dagelijkse zorg nodig hebt of alleen wanneer het u uitkomt. Binnen de Pannehoeve zijn er verschillende mogelijkheden:

Zelfstandig wonen appartementen en studio's

Voor deze appartementen heeft u geen zorgindicatie nodig. U huurt het appartement en neemt service en zorg af naar uw eigen wens en behoefte. Maar het is ook een woning die geschikt is als partnerwoning. Bijvoorbeeld als de één niet meer voor de ander kan zorgen. Inclusief eigen keuken, badkamer en buitenruimte.



Groepswonen voor dementerenden / cliënten met een psychische aandoening

Deze woningen zijn geschikt voor dementerenden. Helemaal aangepast naar het wonen met zorg anno nu. Kleinschalig wonen met maximaal tien bewoners en een eigen vertrouwd team van verpleging. Samen zijn kan in de mooie woonkamers die ingericht zijn zoals thuis. En aan de binnentuin ligt nog een mooi terras voor de genietmomenten in de zon. Voor uw eigen rust en privacy heeft iedere bewoner een eigen zit/slaapkamer.

Kortverblijf woningen

Een handige oplossing, voor als u uit het ziekenhuis wordt ontslagen, maar thuis wonen simpelweg niet mogelijk is. Doordat u tijdelijk minder mobiel bent bijvoorbeeld. Dan kunt u wonen in één van deze woningen en komt de thuiszorg u helpen. Zo komt u er snel weer bovenop en kunt u weer terug naar uw eigen huis.

